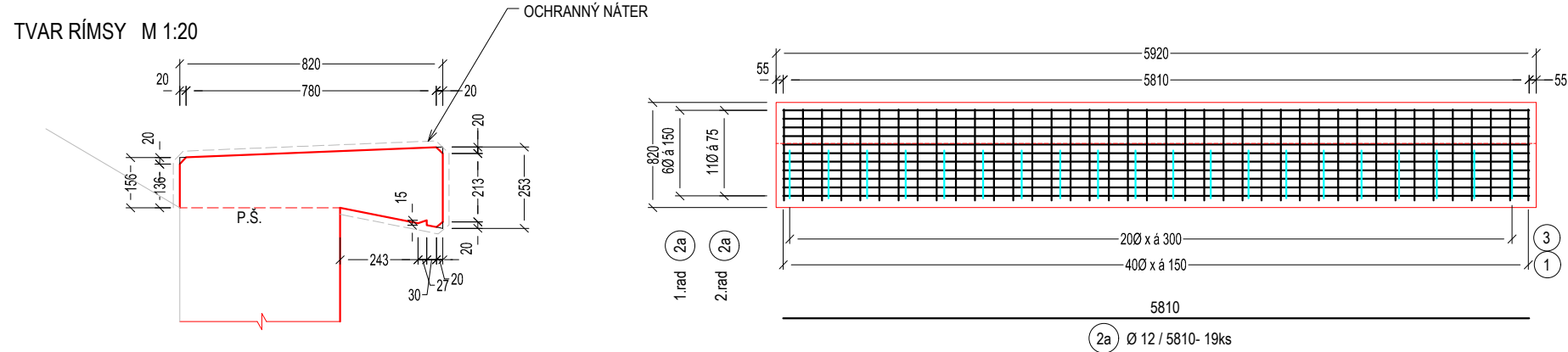
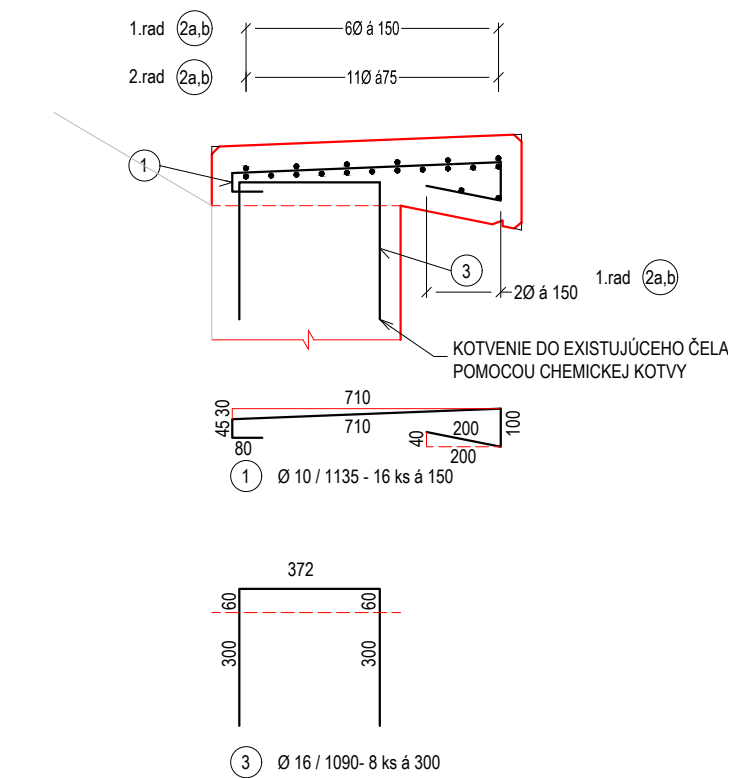


SO 318 -00 TVAR A VÝSTUŽ RÍMSY

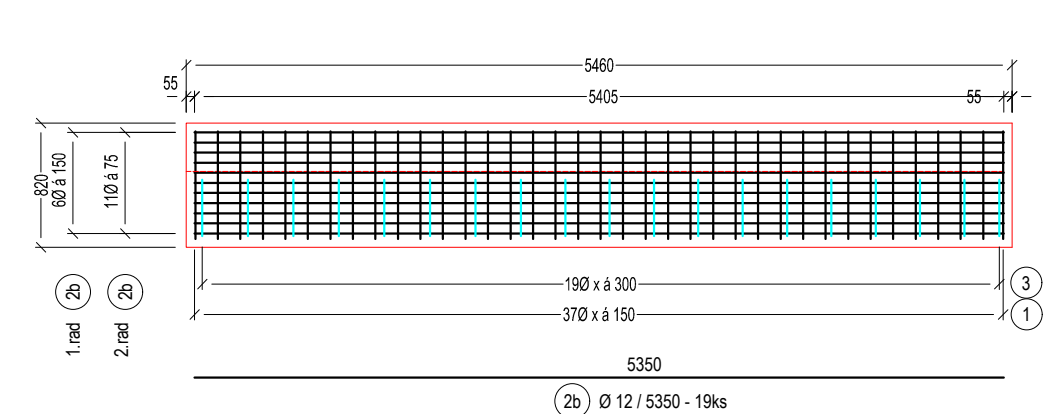
VÝSTUŽ RÍMSY NA VTOKU - PÔDORYS M 1:50



VÝSTUŽ RÍMSY M 1:20



VÝSTUŽ RÍMSY NA VÝTOKU - PÔDORYS M 1:50



ŠPECIFIKÁCIA BETÓNU:

PODĽA STN EN 206+A2
MONOLITICKÁ RÍMSA C 35/45 - XC4, XD3, XF4 (SK) - Cl 0,4 - Dmax16 - S3

ŠPECIFIKÁCIA OCELE:

PODĽA STN EN 10080 A STN 42 0139
BETONÁRSKA VÝSTUŽ

B 500B
POZNÁMKY:

- PRI POUŽITÍ VLÁKNOBETÓNU JE POTREBNÉ UPRAVIŤ VÝSTUŽ RÍMSY.
- VŠETKY BETÓNOVÉ PLOCHY V STYKU SO ZEMINOU BUDÚ OPATRENÉ 1x PENETRAČNÝM A 2x ASFALTOVÝM NÁTEROM ZA STUDENA.
- NOVÉ ÚPRAVY OKOLO PRIEPUSTU SÚ NAVRHNUTÉ NA ZÁKLADE ZAMERANIA TERÉNU GEODÉTOM. ZAMERANÝ TERÉN MÔŽE BYŤ ROZDIELNY V POROVNANÍ SO SKUTOČNOSŤOU. V TAKOM PRÍPADE BUDE POTREBNÉ PRISPÔSOBIŤ GEOMETRIU NAVRHOVANÝCH ÚPRAV PRIEPUSTU.

VÝKAZ VÝSTUŽE						
POL.	PROFIL [mm]	DĹŽKA [m]	KS	DĹŽKA PODĽA PRIEMERU		
				10	12	16
1	10	1.135	77	87.395		
2a	12	5.81	19		110.39	
2b	12	5.35	19		101.65	
3	16	1.09	39			42.51
DĹŽKA SPOLU			[m]	87.395	212.04	42.51
HMOTNOSŤ			[kg/m]	0.617	0.888	1.578
HMOTNOSŤ			[kg]	53.92	188.29	67.08
HMOTNOSŤ SPOLU			[kg]	309.30		
HMOTNOSŤ CELKOM			[kg]	309.30		

VÝŇATOK Z KONŠTRUKČNÝCH ZÁSAD
PODĽA STN EN 1992-2

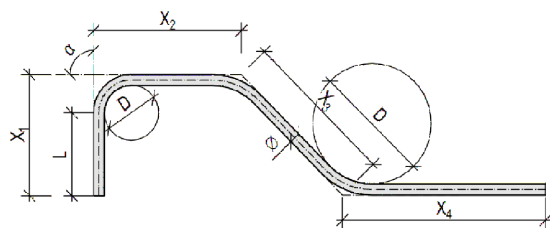
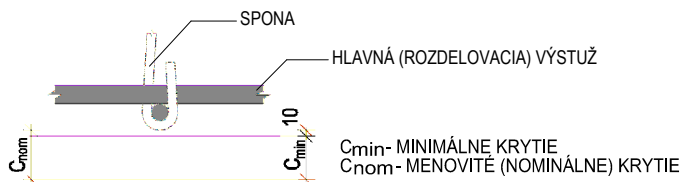


SCHÉMA KRYTIA VÝSTUŽE S BETÓNOM



NAJMENŠIE VNÚTORNÉ PRIEMERY ZAKRIVENIA

HÁKY, STRMENE A SLUČKY		OHYBY A INÉ ZAKRIVENIA	
Ø [mm]	D [mm]	c [mm]	D [mm]
≤ 16	4 Ø	c ≥ 100 mm c ≥ 7 Ø	10 Ø
> 16	7 Ø	c ≥ 50 mm c > 3 Ø	15 Ø
		c ≥ 50 mm c ≤ 3 Ø	20 Ø

c = najmenšia betónová krycia vrstva v smere kolmom na rovinu prúta

DĹŽKY KONCOVÝCH ÚPRAV

α [°]	L [mm]	
	POZDĹŽNA	STRMENE
90 ≤ <150	≥ 5 Ø	≥ 10 Ø ≥ 70
≥150	≥ 5 Ø	≥ 5 Ø ≥ 50

OBJEDNÁVATEĽ:		ZHOTOVITEĽ:	
<div></div> <div><p>BANSKOBYSŤRICKÝ SAMOSPRÁVNÝ KRAJ</p><p>Námestie SNP 23, 974 01 Banská Bystrica</p></div>		<div></div> <div><p>AFRY CZ s.r.o.</p><p>ORGANIZAČNÁ ZLOŽKA SLOVENSKO PLYNÁRENSKÁ 7/A 821 09 BRATISLAVA tel.: +421 908 136 191</p><p>www.afry.cz</p></div>	
HLAVNÝ INŽINIER PROJEKTU:	ZODPOVEDNÝ PROJEKTANT:	VYPRACOVAL:	KONTROLOVAL:
Ing. Ľubica Cigerová	Ing. Jozef Filipovič	Ing. Lukáš Szabó	Ing. Ľubica Cigerová
NÁZOV STAVBY:			
<p>REKONŠTRUKCIA CESTY A MOSTOV II/527 VELKÝ KRTÍŠ - SUCHÁŇ (HRANICA OKRESU VK/KA); KUMULATÍVNE STANIČENIE KM 48,947 - 67,587; V.ETAPA, ÚSEK 3.</p>			
STAVEBNÝ OBJEKT:	SO 318-00 PRIEPUST P78379 V CKM 65,949		
PRÍLOHA:	TVAR A VÝSTUŽ RÍMSY		
KRAJ / OKRES:	Banskobystrický / Veľký Krtíš	ČASŤ:	VÝKRES Č.:
DÁTUM:	12/2023	D.	3.
STUPEŇ:	DSPRS		
MIERKA:	1:50, 1:20		
POČET A4:	2xA4		
Č. ZÁKAZKY	2023/0212		
			ČÍSLO SÚPRAVY: